

Tischlerei Adam + Koster GmbH · Gewerbegebiet 20 · D-54344 Kenn

Baumeister-Haus Luxemburg S.A.
z. Hd. Frau Celine Artz
19, rue de Flaxweiler

L – 6776 Grevenmacher

Angebot

Betr.: Résidence Patrizzia, Küchen APP 74

Wir bedanken uns für Ihre Anfrage und unterbreiten Ihnen nachstehend folgendes Angebot.

Herstellen, liefern und montieren von einer Einbauküche laut Skizze vom 1.12.24

Pos. 1: Einbauküche

Ausführung: Korpus, Rückwand und Einlegeböden aus melaminharz-
beschichteten Platten

Sichtkanten 2 mm ABS,

Front weiß W 1000 PM / ST2 (matt)

Drehtüren Bänder mit Dämpfung

Schubladen Quattro mit Selbsteinzug

Türen grifflos

Griffmulden senkrecht und waagrecht.

Mülleimer

1 Besteckeinsatz



Tischlerei Adam + Koster GmbH
Gewerbegebiet 20
D-54344 Kenn
adam.koster@t-online.de
www.tischlerei-adam-koster.de
Geschäftsführer: Michael Koster

Möbel
Innenausbau
Türen
Treppen
Fenster
Holzfußböden

A-Nr. 24 – 129

Datum: 19.12.24

Hängeschränke

Drehtüren grifflos

Front in Eiche-Astig furniert, Oberfläche geölt

Abschlussboard mit LED Leiste

Regalbretter

unsichtbar befestigt

Eiche-Astig massiv, Oberfläche geölt

LED und Schalter

2 Stück 1100 x 300mm

Kochinsel

Kochinsel ca. 3450mm lang

Küchenseitig mit Schubladen ca. 600 mm tief

Wohnzimmerseitig mit Regalen mit 4 Türen ca. 400 mm tief

Rückwandplatte

Lacobel Pure White 9013

6 mm Glas, weiß, auf die Wand geklebt mit 4 Löcher

Elektrogeräte

FRANKE Mythos MYX 160-34-16 Edelstahl

FRANKE Atlas Neo Armatur, Edelstahl

Siemens Spülmaschine, vollintegriert

Siemens Einbaukühlschrank mit Gefrierfach

Siemens Einbau-Backofen

Siemens Induktionskochfeld mit integriertem Abzug

Siemens Einbau-Mikrowelle

Arbeitsplatten

Ausführung: Arbeitsplatte in Granit, 2 cm dick

Material Steel Grey, satiniert

1 Ausschnitt für flächenbündiges Kochfeld

1 Ausschnitt für Spülbecken, Innenkante poliert

Spülbecken von unten befestigt

4 Fräsungen ,400 mm lang für Wasserablauf

Granitplatte bei der Insel in der Länge geteilt

Arbeitsplatte in L- Form, auf Gehrung

Wenn Sie weitere Fragen haben, stehen wir Ihnen jederzeit zur Verfügung.

Wir hoffen, Ihnen mit unserem Angebot gedient zu haben und würden uns freuen, Ihren geschätzten Auftrag zu erhalten, dessen fachkundige Ausführung wir Ihnen schon heute zusichern können.

Mit freundlichen Grüßen



**BAUMEISTER-HAUS
LUXEMBOURG SA**
19, rue de Flaxweiler
L-6776 GREVENMACHER
TELEFON: 31 35 01 - 1
TELEFAX: 31 35 05

20.12.24 Grevenmacher



Siemens

Backofen HB517GBS3



Spülmaschine SN63H804BE



Kühlschrank KI87V5SEO



Siemens

Mikrowelle BE555LMB1



Kochfeld ED807BS16E



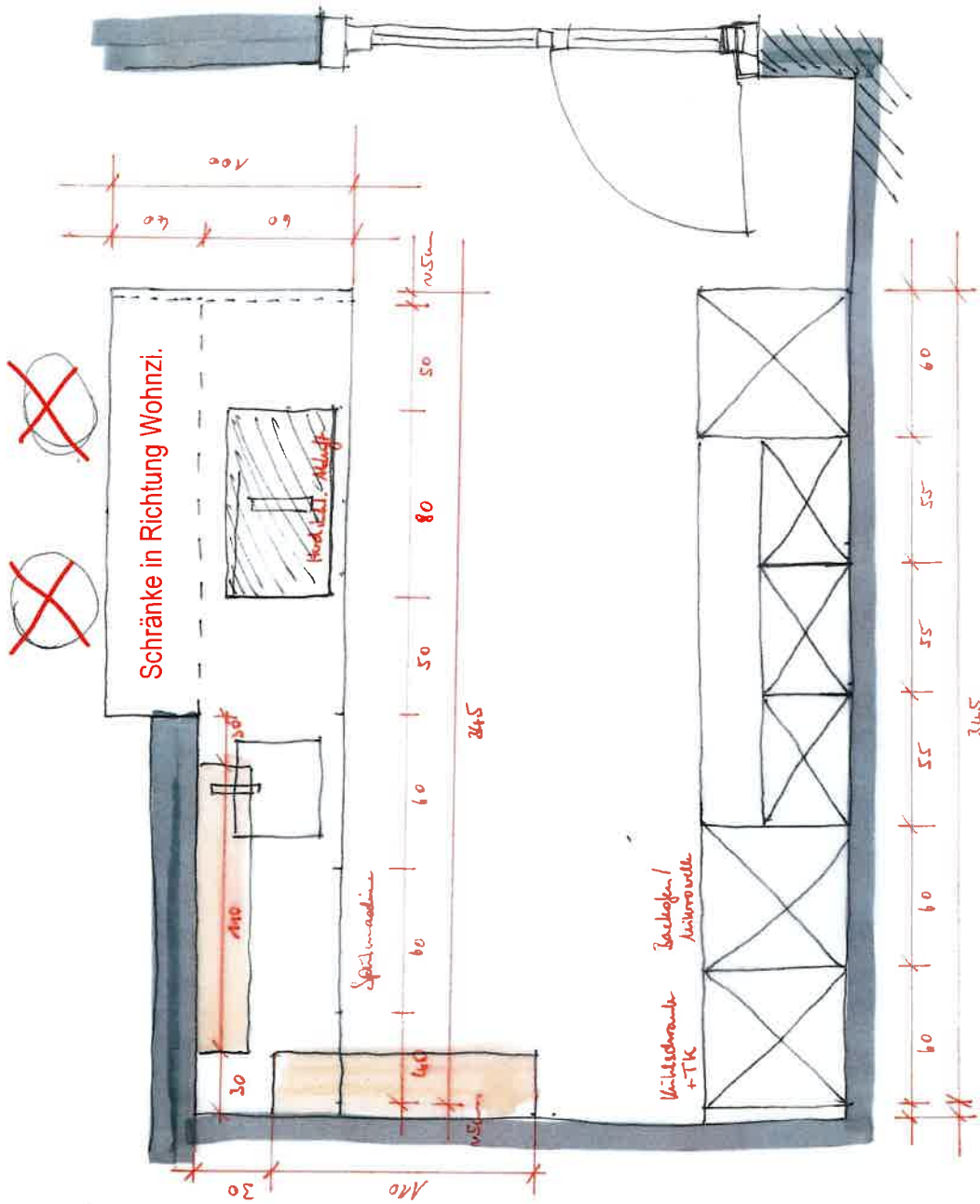
Franke

Küchenspüle Mythos MYX 16-34-16 Edelstahl



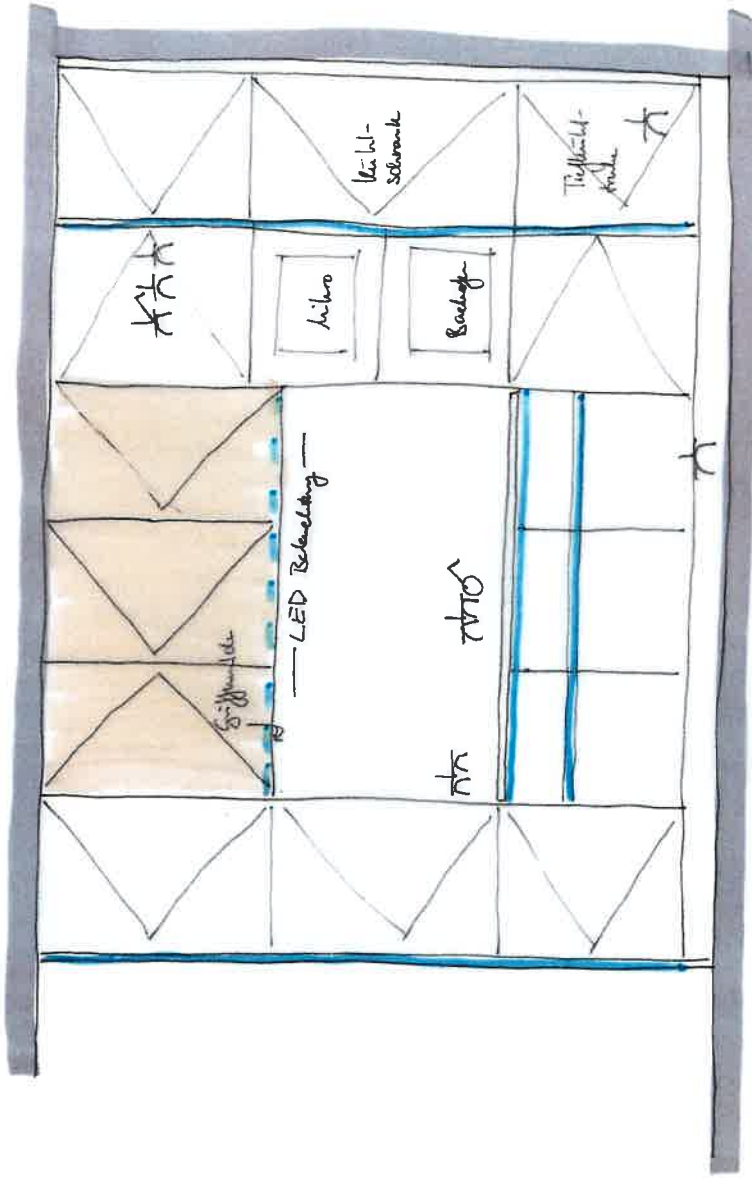
Atlas Neo Armatur, Edelstahl, mit zugauslauf





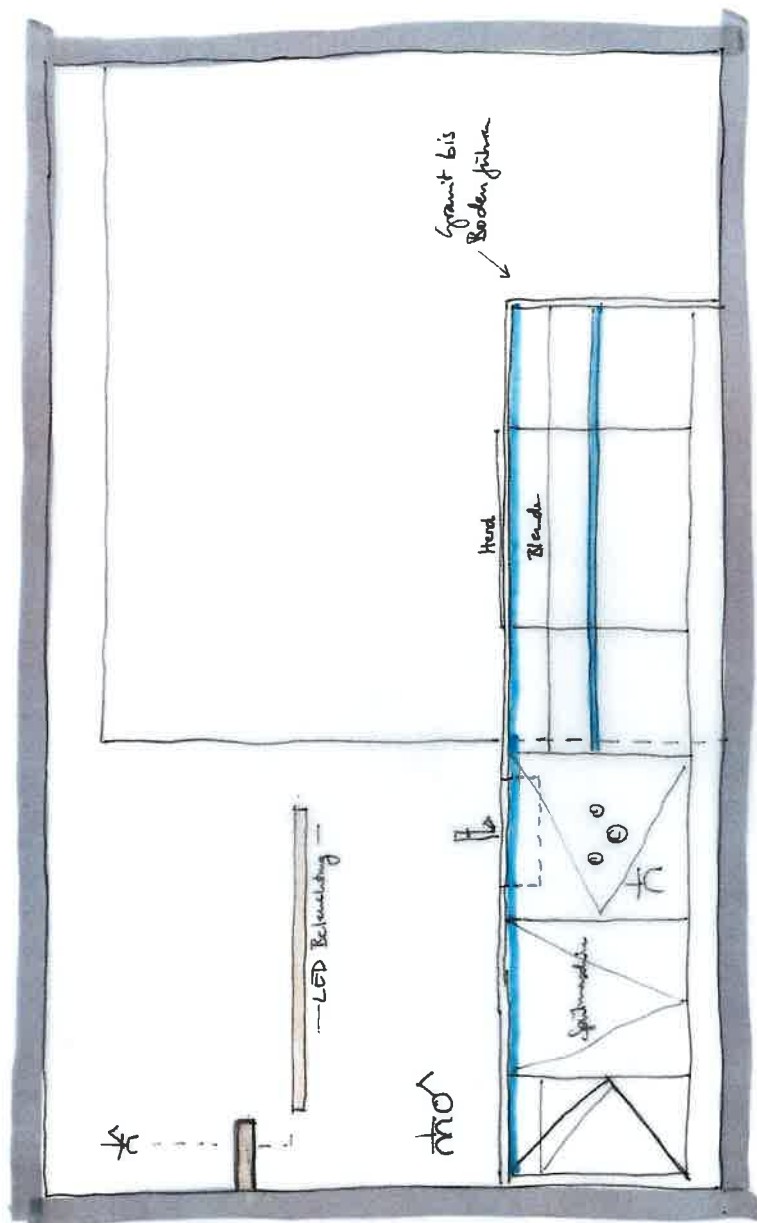
M 1:20

Küche App 74, Res Patricia



Küchen App 74, Res Patricia

M 1:20



Küche App 74, Res Portizze

M 1:20